



社会福祉法人 萌生会
一般社団法人 あすなろ

あすなろグループ

穏やかで温もりのある
地域から愛される施設

ご案内



- 訪問看護ステーション みゆ
- 訪問看護ステーション あすなろ
- 訪問看護ステーション あすなろ大竹
- ケアハウス あすなろ西条
- グループホーム あすなろ竹原
- グループホーム あすなろ大竹
- デイサービスセンター あすなろ
- デイサービス あすなろ竹原
- 看護小規模多機能型居宅介護あすなろ大竹
- 居宅介護支援事業所 みゆ
- 居宅介護支援事業所 あすなろ西条
- 高次機能障害サポートネットひろしま
- 相談支援事業所 あすなろ



経営理念・基本方針

基本理念

穏やかで温もりのある、地域から愛される施設

基本方針

1. ご入居者が可能な限り自立、その人らしく安心して日常生活が送れるように支援します。
2. ご入居様一人ひとりの、安心・安全で心のこもったサービスを提供します。
3. 地域の医療機関・主治医、各事業者との連携を密に図り、ご入居者の日常生活に必要な資源が提供できるように支援します。
4. サービス提供にあたっては、親切丁寧を心掛け、ご入居者様又は家族に対して療養上に必要な事項について、理解しやすいように指導または説明を行うとともに入居者の同意を得て実施するように努めます。

訪問看護等の医療や看護給付サービス等と連携し、医療と介護の両面から入居者の生活を支えることに趣を置いています。そして、地域社会と連携しご入居者の地域参加を促すことで、活動の場を施設だけでなく地域に広げていきます。これにより、地域と共生して暮らすことを促し人生の最期までその人らしく地域で生活できるように基本として運営を行っています。

どんな人にもそれぞれ積み重ねた人生があり、家族や仲間、愛着のある地域や物があります。たとえ認知症や寝たきりや難病を抱え、障がいがあったとしても、かけがえのない一人の人間として扱うことを第一に考え「その人らしい生活を地域で過ごしてもらいたい」という思いでノーマライゼーションを真に社会に普及させていくため、地域に根差した地域のための施設づくりをしたいと考えています。



社会福祉法人 萌生会

理事長

工田 美幸

あすなるグループ

社会福祉法人 萌生会
一般社団法人 あすなる

- 訪問看護ステーション みゆ
- 居宅介護支援事業所 みゆ
- 相談支援事業所 あすなる

- ケアハウス あすなる
- デイサービスセンター あすなる
- 訪問看護ステーション あすなる西条
- 高次脳機能障害サポートネットひろしま
- 居宅介護支援事業所 あすなる西条

- グループホーム あすなる竹原
- デイサービス あすなる竹原

- グループホーム あすなる大竹
- 看護小規模多機能型居宅介護 あすなる大竹
- 訪問看護ステーション あすなる大竹



訪問看護ステーション

あすなろ西条・あすなろ大竹
みゆ

病気や障がいがあっても医療機器を使用しながらでも 居宅で最後まで暮らせるように、主治医の指示や多職種と連携しながら 看護師が居宅を訪問して、療養生活を支援します



**他施設で断られた認知症状や重度医療が必要な方に
安心して暮らせるサービスを提供します**

■認知症・精神疾患の看護

ご本人とご家族の相談
閉じこもりがちの方、内服薬の管理
コミュニケーションの援助・精神科
医師との連携・精神科医師の紹介・往診
点滴・注射・血糖測定・インスリン・経管栄養

■医療処置・医療機器の管理

カテーテル管理・在宅酸素・呼吸器管理
吸引・褥瘡処置・パウチ交換・排泄管理

■リハビリテーション

- 身体機能
関節拘縮の予防
筋力・体力の維持、自主トレーニングの指導
訪問時に機能訓練プログラムの作成をします
- 日常生活
歩行訓練（屋内外）
基本動作訓練（食事や更衣、入浴トイレ動作など）の
動作が容易になるように支援しています
- 精神疾患
身体だけでなく精神疾患を持つ方へもサポートをします
精神訪問看護師・理学作業療法士・精神福祉士が事業所に常駐 専門的分野で、機能向上を行います

■精神的・心理的な看護

病気や障がい状態、悩み不安に関する相談に応じての助言や指導

■ターミナルケア

ご本人やご家族ができるだけ不安なく過ごせるよう医師と連携を密にとり疼痛管理や症状緩和などにも適切に対処し心のケアもおこないます

■状態・障害の観察

心身状態や症状の観察
体温・血圧・脈拍などのチェック

■日常生活の支援

食事・排泄の援助・入浴・清拭
洗髪・手足欲・口腔ケア等

■ご家族への支援・相談

介護方法の指導・社会資源の紹介
不安やストレスの相談
介護用品の相談



居宅介護支援事業所 みゆ・あすなろ西条

介護保険サービスを受ける要介護者の在宅介護に関する相談や計画、連絡・調整を総合的に引き受け、サービスを受けるために介護サービス計画書を作成します。心身状況や環境、希望に応じて、訪問介護や通所介護、短期入所など 必要に応じたサービスを組み合わせるプランの作成や見直しをします。

相談支援事業所 あすなろ

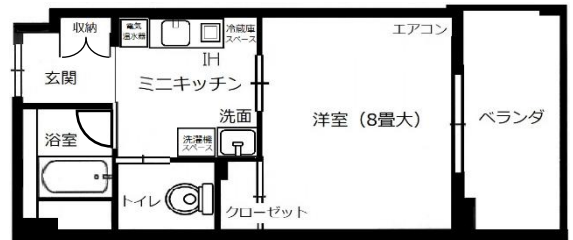
障害福祉サービスの利用全般に対応したケアマネジメント業務を行っており、次のような包括的なサービスを提供しています。まず、利用者のニーズや環境を詳細に評価するアセスメントから始まり、その情報を基にサービス等利用計画案およびサービス等利用計画を作成し、市町村に提出する必要があるため、その手続きもサポートしています。また、サービス事業者、関係機関、社会資源とのマッチングやコーディネートを通じて、利用者のニーズに最適な支援を提供するように調整します。さらにサービス開始後の定期的なモニタリングを行い、サービスが適切に実施されているかをチェックし、必要に応じて計画の見直しや追加支援を行います。この一連の支援を通じて、利用者が地域社会で自立し、安心して生活できる環境を整えることです。専門的なケアと支援を通じて、利用者の生活の質向上を目指し、地域社会での安心かつ快適な生活をサポートします。



東広島地区 ケアハウス あすなろ



食事と安心が付いた集合住宅です。公的補助で運営されているため、比較的入居費用は抑えられています。おおむね要介護 1 以上の方から受け入れをしています。デイサービスセンター、訪問看護ステーションも併設されていますので医療的ケアの必要な方も 安心して生活できます。



食事は、朝・昼・夕と 2F 食堂で提供します。移動販売も来ますので、食材をお求めになりミニキッチンで調理して頂いても大丈夫です。

デイサービスセンター あすなろ



デイサービスは、要支援 1・2 要介護 1~5 の方が利用できます。ケアハウスの入居者や、外部の方が利用して頂いています。

音楽、絵、習字等の先生を呼び、脳トレーニングや、運動ゲームなどをしてフレイル防止に役立たせています。また、一番の特徴は、料理教室で、おやつ作りをみんなでおいしくいただいており、また毎月のイベントとして、日本料理の料理長による手作り料理の昼食を提供しています。

寝たきりの高齢者や認知症のご高齢者、16 種類の特定疾患により要介護状態となった 40~64 歳までの方などさまざまな方が対象です。



料理教室で作ったおやつ

高次機能障害サポートネットひろしま

脳梗塞や脳出血、交通事故や転落事故などで脳が損傷を受け 脳の働きが低下することによって生じる症状を「高次脳機能障害」といい誰の身にも起こりうる目に見えない障害です。

主な症状は記憶障害、注意障害、遂行機能障害や対人関係がうまくいかない、感情のコントロールができないなど、社会的行動障害です。当事者の生活状況の把握、行動観察をすることからはじめ日常生活に生じる問題を洗い出し、当事者とその家族をサポートし、有効な対処法をアドバイスしていきます。

広島県内 広島・東広島・廿日市・三原で、毎月家族会を開き 当事者家族が抱える悩みを共有し、何が必要なのかを考え高次脳機能センターをはじめとする医療機関、障害者職業センター、ハローワーク、法律事務所等の関係機関とのネットワークを生かし、サポートを行っています。



竹原地区

グループホーム あすなろ竹原 デイサービス あすなろ竹原

(認知症高齢者向け)



地域の方々に愛されている1ユニット(9名)のグループホームです。一般的な作業療法とは異なり、日常生活を中心とした掃除、洗濯など様々な内容のプログラムを実施することで 機能回復や利用者の自信 やる気を引き出します。介護の必要な方には一人ひとりの残存能力を最大限に発揮できるように支援し、家庭と同じように落ち着いた雰囲気の中で過ごしていただきます。



さかなも大変上手にさばきます。(職員の監視の下で安全には十分注意しています。)



食事づくりでは、地元の海で獲れた魚や地物の野菜などを使って、安全に十分配慮しながら調理し召し上がっていただきます
また、レクリエーションでは、折り紙アートや脳トレなど様々なレクリエーションを利用者に応じて行っています。



季節の行事や家族会・地域の方々との交流も積極的に行っています



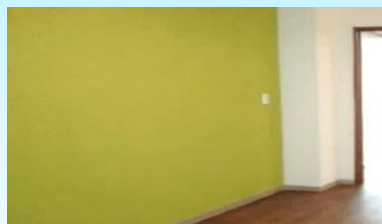
家族会の様子



大竹地区 グループホーム あすなる大竹



2ユニット（18名）のグループホームで室内も広くゆったりと過ごしていただいています。家庭と同じように落ち着いた雰囲気でご過ごしていただき 掃除、洗濯など様々な日常生活を中心とした内容のプログラムを実施し機能回復や利用者の自信 やる気を引き出し一人ひとりの残存能力を最大限に発揮できるように支援します。また、訪問看護により医療処置を必要とする方の受け入れも可能です



広い居間は、閉鎖感がなく日中快適に過ごしていただける空間になっています。



食事は、栄養面だけでなく五感をそそる大切なものです。あすなるでは日本料理長手作りの美味し料理を提供します



敷地内で野菜を栽培、季節作物をみんなで栽培収穫し調理に利用しています



看護小規模多機能型居宅介護 **あすなろ大竹**

（看多機）の特徴

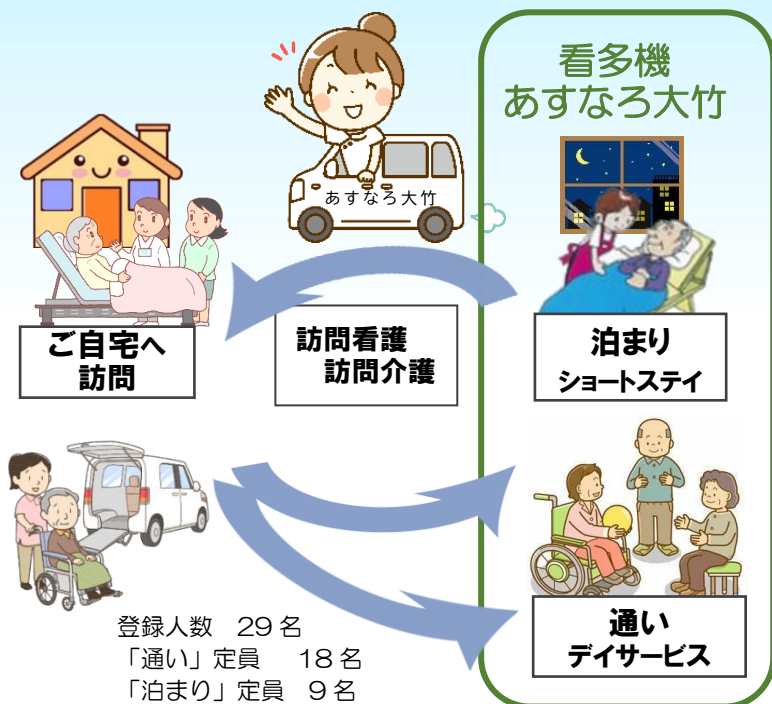
こだわりのシェフが作る 美味しい食事を提供します

医療ニーズの高い高齢者の方が 身近な人に囲まれ慣れ親しんだ地域と家で「訪問看護」「訪問介護」「通い」「泊まり」の4つのサービスを受けながら安心して生活できるようにサポートしていきます

看多機「あすなろ大竹」で
利用できるサービス

「訪問看護」「訪問介護」「泊まり」「通い」を顔なじみの
スタッフが担当しますので、安心して落ち着いて利用ができます

看多機で対応できる医療処置の例
医療ニーズの高い方の在宅療養をささえます



- 医療機器を利用している方
カテーテル類の交換
- リハビリの必要な方
飲み込み・排泄・歩行の訓練
車椅子への移動訓練
- 褥瘡（床ずれ）などがある方
創傷の処置、悪化の防止
- 認知症の方
- 終末期の方（がん・老衰など）
苦痛の緩和、精神的な支援、看取り
- 家族からの相談
精神的サポート、医療機器の説明



このような方にお勧めです

- ◎ 医療的ケアが必要な方
- ◎ 退院直後で自宅の生活に不安の方
- ◎ 自宅での医療処置に不安をお持ちの方
- ◎ 出来るだけ自宅での介護を望んでいる方
- ◎ 「通い」「泊まり」を希望される方
- ◎ ひとり暮らしで不安な方 その他

**グループホームあすなろ大竹の待機でも
利用できます**



あすなろグループ

- 社会福祉法人 萌生会
ケアハウス あすなろ
デイサービスセンター あすなろ
訪問看護ステーション あすなろ西条
高次機能障害サポートネットひろしま
居宅介護支援事業所 あすなろ西条
〒739-0002 東広島市西条町吉行 1456
TEL 082-493-8300

グループホーム あすなろ竹原
デイサービス あすなろ竹原
〒729-2312 竹原市福田町 1300-1
TEL 0846-24-1287

グループホーム あすなろ大竹
看護小規模多機能型居宅介護あすなろ大竹
訪問看護ステーション あすなろ大竹
〒731-0111 大竹市油見2丁目2-17
TEL 0827-28-4577

- 一般社団法人 あすなろ
訪問看護ステーション みゆ
居宅介護支援事業所 みゆ
相談支援事業所 あすなろ
〒731-0111 広島市安佐南区東野
3丁目23-6-101
TEL 082-554-0701



<http://hosei.or.jp/>



あすなろ本部 TEL 082-554-0701
お問合せ相談 ☎ 080-3714-3943 (黒木)

お問合せ・利用ご希望の方 ご連絡ください