

2026/1月

社会福祉法人 萌生会

# ケアハウスあすなる

<併設> デイサービスセンターあすなる  
<併設> 訪問看護ステーションあすなる

認知症・重度医療の方・医療行為の必要な方  
安心して暮らせるサービスを提供します

穏やかで温もりのある  
地域から愛される施設



社会福祉法人 萌生会

ケアハウスあすなる

東広島市西条町吉行 1456 番

TEL 082-493-8300

080-3714-3943

<http://hosei.or.jp/>



## 🍃 ケアハウスあすなろ

食事と安心が付いた集合住宅です。公的補助で運営されているため、比較的入居費用は抑えられています。

入居は審査を行い、在宅生活の困難な緊急性のある方から受け入れをしています。

## 🍃 訪問看護ステーションあすなろ西条

健康状態の観察、服薬管理、病状悪化の防止・回復療養生活の相談とアドバイス、リハビリテーション、日常生活の支援など、通院の難しい方は主治医の指示を受け、病院と同じような点滴、注射などの医療処置も行っています。自宅で最期を迎えたい方の希望に沿った看護も行っています。

## 🍃 デイサービスセンターあすなろ

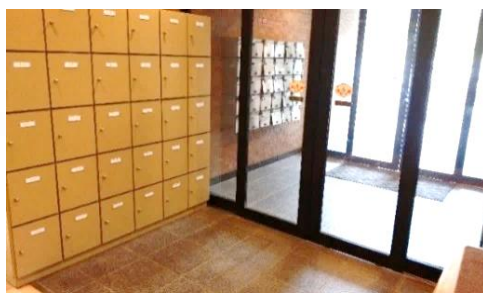
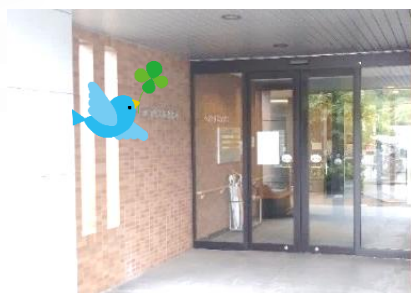
デイサービスは、要支援1、2要介護1~5の方が利用できます。寝たきりの高齢者や認知症のご高齢者、16種類の特定疾患により要介護状態となった40~64歳までの方などさまざまな方が対象です。

当センターでは美味しい食事や入浴、楽しいプログラムなどを提供しています。

## 🍃 ケアハウスあすなろ



- 🍃 1F 事務所・デイサービスセンター・訪問看護ステーション
- 🍃 2F 食堂
- 🍃 3~5F 居室

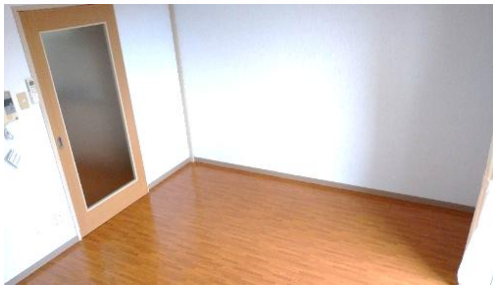


出入口はケアハウスと、デイサービスの2か所の出入口がありますが安全確認のため デイサービス側1か所になっています

エレベーターホール横のベンチは、入居様の憩いの場となっています。



## 居室



西条の中心部、または、憩いの森方面の山々の景色が望めます。エアコンは、備え付けがございます。

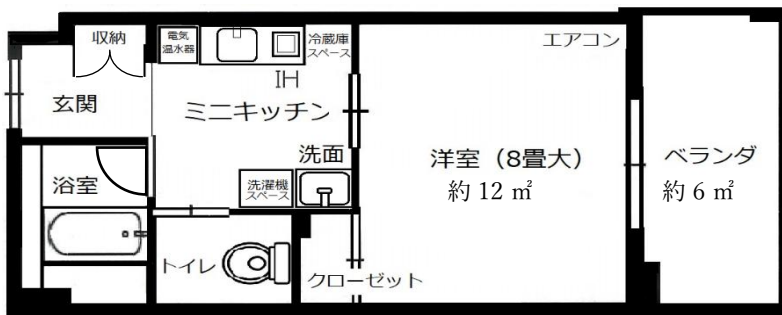
カーテン(防炎)、照明器具、ベッド、家具類はお好きなものをご用意ください。ベッドは、福祉用具のレンタルもございます。照明器具は、現在ついているものを利用して頂いても結構ですが、電球が切れた場合は、ご購入をお願いします。居室内、浴室、トイレ内に緊急時のナースコールがありますので、安心して過ごせます。



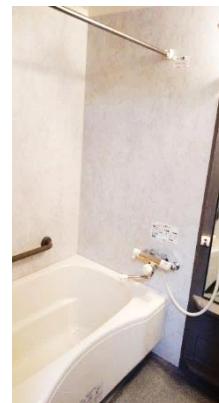
ベランダで洗濯物を干すことができます。



## バス・トイレ・洗面台



居室見取り図 場所により左右対称の部屋になります。



各室バス・トイレがあり、トイレは温水洗浄便座付きで、車いすで利用できる広さがあり、手すりが付いています。洗濯機を置くスペースもあります。

## ミニキッチン

IHクッキングヒーター対応、冷蔵庫(一人暮らし用)を置くスペースも確保しています。

食事は施設でご用意することも可能ですが、朝食、昼食、夕食などお好きな時間の食事をご自分で作って召し上がって頂くこともできます。



## 食 堂



2F 厨房にて調理し 朝、昼、夕と提供。  
アレルギーのある方や食事制限のある方の食事にも対応させていただきますので、手軽にご相談ください。  
米飯が中心ですが、1回/週 朝食がパン食になります。  
また、誕生会やクリスマス会などの行事にも使用しています。

## 季節の行事



敬老祝賀会のお弁当



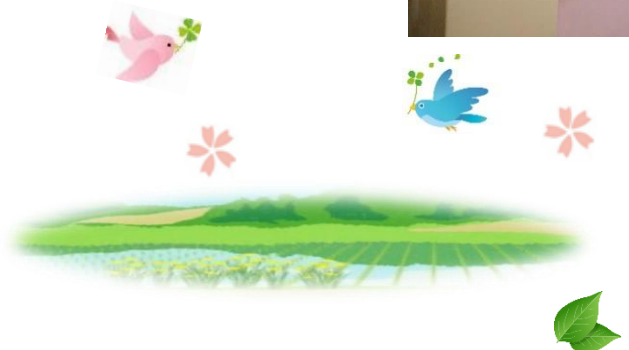
季節ごとの行事は、町内や外部の皆さん 職員により様々な催し物を開催しています



移動販売車が 2回/週 ケアハウスあすなるの玄関先にきますので、その時に食材やおやつなどを求める方もいらっしゃいます。

## コインランドリー

コインランドリーを 2F に設置しています。





# ケアハウスあすなる 入居費用

## ◆入居時に必要な費用 **入居一時金 30万円**

入居時に一時金として30万円お預かりします。

退去時にお部屋の清掃などに使用します。

## ◆毎月の利用料金 = **約87,462円から(階層1)**

①管理費+②生活費+③事務費+④その他

## ③事務費一覧表

階層	対象収入	事務費
1	150万以下	10,300円
2	~160万	13,400円
3	~170万	16,500円
4	~180万	19,700円
5	~190万	22,800円
6	~200万	25,900円
7	~210万	31,100円
8	~220万	36,300円
9	~230万	41,600円
10	~240万	46,700円
11	~250万	52,000円
12	~260万	59,300円
13	~270万	66,500円
14	~280万	73,900円
15	~290万	81,100円
16	~300万	88,400円
17	300万超	90,000円

### <内訳>

① **管理費 <26,250円>** 一般集合住宅の「家賃」に相当します

② **生活費 <50,912円>** 朝昼晩、栄養士が管理した食事と、快適な生活を送っていただくための費用を「生活費」と呼んでいます。

金額は公的に決められ、上記は令和8年1月現在の金額です。

なお11月~3月の間は暖房費として月2,130円加算されます。

③ **事務費 <10,300円~>** 施設を運営するための費用です。この事務費は一律ではなく、入居者各々の収入によって異なり、年間収入から必要経費(税金、医療費、保険料など)を差し引いた額(対象収入)に応じて、負担額が決められます。詳しくは右の「事務費一覧表」でご確認ください。

④ **その他** 居室の電気代、水道代、個人の日用品等

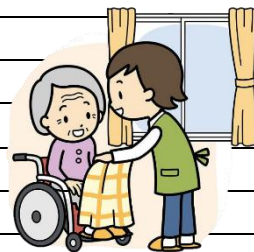
**医療・介護が必要な方は医療費・介護費がかかります**

### 生計費モデル(階層1の場合)

①管理費	26,250円	対象収入が150万未満の方
②生活費	50,912円	
③事務費	10,300円	
<b>合計</b>	<b>約87,462円</b>	①+②+③
④その他	(左の④を参考)	

○—入居可、○—状態により相談(訪問看護との連携により検討)、×—入居不可  
事前に状態を審査させていただきます

		備考(訪問看護は、訪問看護ステーションあすなる西条にて対応しています)				
精神・障がいの方	○	自立支援医療・精神障がい者保険福祉手帳をお持ちの方				
人工呼吸器	○	Cパップのみ(要相談)	酸素	○	在宅酸素は入居可	
インシュリン注射	◎	自己注射のできる方		◎	問題行動のない方	
血糖測定	◎	自己注射のできるかた		○		
人工透析	血液	○	通院できる方	経管栄養	胃瘻	○
	腹膜	○	訪問看護で管理可能		腸瘻	○
				経鼻	○	
バルン留置	○	自分でバルン交換できる方		腎瘻	○	
導尿	○	自分でできる方		膀胱瘻	○	
ストーマ	○	自分でできる方				
難病	○	状況・状態にて検討		気管切開	○	状態により
MRSA	○	発熱・炎症のある方は不可(保菌者は可)		ESBL	○	発熱・炎症のある方は不可(保菌者は可)
疼痛コントロール	○			看取り	○	



● デイサービスセンター・訪問看護「あすなる」もご利用できます。





# あすなろ連携 訪問看護ステーション

他施設で断られた認知症状や重度医療が必要な方に 安心して暮らせるサービスを提供します

主治医の指示や連携により入居者様の看護を行っています



## ■ 認知症・精神疾患の看護

ご本人とご家族の相談  
精神疾患等、内服薬の管理  
コミュニケーションの援助・精神科  
医師との連携・精神科医師の紹介・往診対応

## ■ 医療処置・医療機器の管理

カテーテル管理・在宅酸素・呼吸器管理  
吸引・褥瘡処置・パウチ交換・排泄管理  
点滴・注射・血糖測定・インスリン・経管栄養

## ■ リハビリテーション

- 身体機能  
関節拘縮の予防  
筋力・体力の維持、自主トレーニングの指導  
訪問時に機能訓練プログラムの作成をします
- 日常生活  
歩行訓練（屋内外）  
基本動作訓練（食事や更衣、入浴トイレ動作など）の  
動作が容易になるように支援しています
- 精神疾患  
身体だけでなく精神疾患を持つ方へもサポートをします  
精神訪問看護師・理学作業療法士・作業療法士が事業所  
に常駐 専門的分野で、機能向上を行います

## ■ 精神的・心理的な看護

病気や障がいの状態、悩みや不安に関する相談に  
応じての助言や指導

## ■ ターミナルケア

ご本人やご家族ができるだけ不安なく過ごせるよう  
医師と連携を密にとり疼痛管理や症状緩和に適切  
に対処し本人ご家族のケアもおこないます

## ■ 状態・障害の観察

心身状態や症状の観察  
体温・血圧・脈拍などのチェック

## ■ 日常生活の支援

食事・排泄の援助・入浴・清拭  
洗髪・手足浴・口腔ケア等

## ■ ご家族への支援・相談

介護方法の指導・社会資源の紹介  
不安やストレスの相談  
介護用品の相談

営業日・時間	平日土日祝 稼働しています。(365日)		○	
	夜間対応 (緊急時の対応可能)		○	
状態・障害観察	心身状態や症状の観察		○	
	体温・血圧・脈拍などのチェック		○	
ターミナルケア	ご本人やご家族ができるだけ不安なく過ごせるよう医師と連携を密に取ります。		○	
	疼痛コントロール		○	
	症状緩和		○	
	ターミナルにおける心のケア		○	
医療処置 医療機器の管理	点滴・注射	○	在宅酸素	○
	血糖測定・インシュリン	○	呼吸器管理	○
	経管栄養	○	褥瘡処置	○
	カテーテル管理	○	パウチ交換	○
	排泄管理	○	その他ご相談ください	○
	精神的・心理的な看護		病気や障がい状態、悩み・不安に対する相談に応じた助言や指導	
認知症 精神疾患の看護	ご本人とご家族の相談		○	
	閉じこもりがちの方の看護		○	
	内服薬の管理		○	
	コミュニケーションの援助		○	
	精神科医師との連携		○	
	精神科医師の紹介・往診		○	
日常生活の支援	食事・排泄の援助・入浴・清拭・洗髪・手足浴・口腔ケアなど		○	

## 在宅でのリハビリテーション (PTOT)

身体機能	関節拘縮の予防	訪問時に機能訓練プログラムの作成をします。	○
	筋力・体力の維持		
	自主トレーニングの指導		
日常生活	歩行訓練（屋内・外）	食事、更衣、入浴トイレ動作など	○
	基本動作訓練		○
精神疾患	身体だけでなく精神疾患を持つ方へのサポート		○
ご家族への支援・相談	介護方法の指導・社会資源の紹介・不安やストレスの相談・介護用品の相談		○



# デイサービスセンターあすなろ



デイサービスは、ケアハウス入居者様や自宅からの利用者の方もいらっしゃいます。脳トレ、リハビリ体操など様々なプログラムがあり、特に料理教室はとても人気です。

営業日：月～土・祝日も営業しています。

送迎地域：西条、高屋、※八本松、※志和

※要相談



パズル・ぬりえ・計算・漢字問題など、脳トレーニングの問題を解いていきます



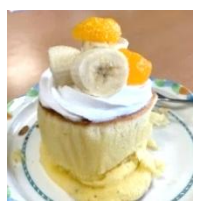
外部より講師を呼び、音楽活動や、運動ゲームなどでレクリエーションをしてサルコペニア防止に役立てています



## お料理デイ

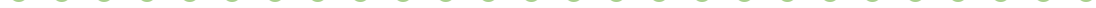
安全面に配慮しながら  
みなさん楽しく調理をしています

皆さまのご参加をお待ちしています



料理教室で作ったおやつ





● 社会福祉法人 萌生会

ケアハウス あすなろ

デイサービスセンター あすなろ

訪問看護ステーション あすなろ西条

高次機能障害サポートネットひろしま

居宅介護支援事業所 あすなろ西条

〒739-0002

東広島市西条町吉行 1456

TEL 082-493-8300

グループホーム あすなろ竹原

デイサービス あすなろ竹原（認知症高齢者向け）

〒729-2312

竹原市福田町 1300-1

TEL 0846-24-1287

グループホーム あすなろ大竹

看護小規模多機能型居宅介護 あすなろ大竹

訪問看護ステーション あすなろ大竹

〒739-0612

大竹市油見 2 丁目 2-17

TEL 0827-28-4577

● 一般社団法人 あすなろ

訪問看護ステーション みゆ

居宅介護支援事業所 みゆ

相談支援事業所 あすなろ

〒731-0111

広島市安佐南区東野 3 丁目 23-6-101

TEL 082-554-0701



<http://hosei.or.jp/>



お問い合わせ

社会福祉法人 萌生会

ケアハウスあすなろ

東広島市西条町吉行 1456 番

TEL 082-493-8300

